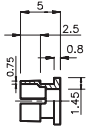


Kingbright

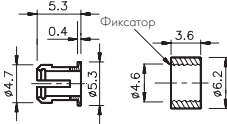
ДЕРЖАТЕЛИ ДЛЯ СВЕТОДИОДОВ



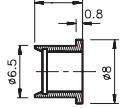
CB-30
Ø2.9 MM



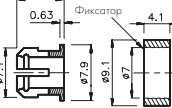
RTC-31
Ø3 MM



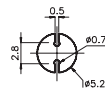
RTC-32
Ø3 MM



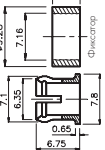
RTC-51
Ø5 MM



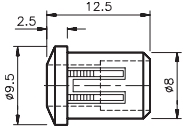
RTC-52
Ø5 MM



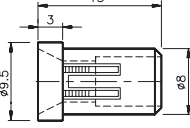
BR-A
Ø5 MM



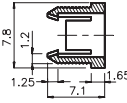
CB-50
Ø5 MM



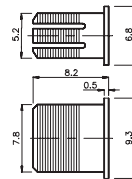
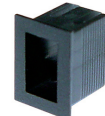
RTF-5010
Ø5 MM



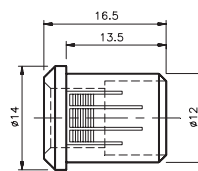
RTF-5020
Ø5 MM



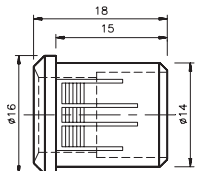
CB-55
Ø5.1 MM



AF
5.2 x 7.8 MM



RTF-8080
Ø8 MM



RTF-1090
Ø10.1 MM

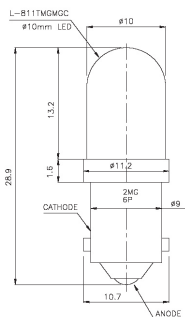
Kingbright

ЦОКОЛЬНЫЕ СВЕТОДИОДНЫЕ ЛАМПЫ

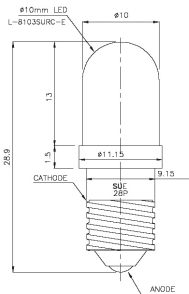
ТЕХНИЧЕСКИЕ ХАРАКТЕРИСТИКИ

Рабочее напряжение: 6, 12, 28 В
 Макс. прямой ток: 23 - 24 мА
 Макс. обратное напряжение: 5 В
 Диапазон рабочих температур: -40...+70°С
 Тип линзы: прозрачная

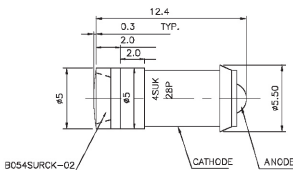
Наименование	Напряжение, В	Цвет свечения	Длина волны, нм	Сила света, мКд	Угол обзора
BLB102MGC-6V-P	6	зеленый	568	900	40°
BLB102MGC-12V-P	12		568	800	
BLB102SURC-E-6V-P	6		630	2200	
BLB102SURC-E-12V-P	12	красный	630	1800	
BLB102SYC-12V-P	12		588	1200	
BLB102SYC-6V-P	6		588	1300	
BLB101SYC-6V-P	6	желтый	588	1300	20°
BLB101SYC-12V-P	12		588	1200	
BLB101SYC-28V-P	28		588	380	



BLB102



BLS101



BLFA054

Наименование	Напряжение, В	Цвет свечения	Длина волны, нм	Сила света, мКд	Угол обзора	
BLS101MGC-6V-P	6	зеленый	568	900	20°	
BLS101MGC-12V-P	12		568	800		
BLS101SURC-E-6V-P	6		630	2200		
BLS101SURC-E-12V-P	12	красный	630	1800		
BLS101SYC-6V-P	6		желтый	588		1300
BLS101SYC-12V-P	12			588		1200

Наименование	Напряжение, В	Цвет свечения	Длина волны, нм	Сила света, мКд	Угол обзора
BLFA054MBC-6V-P	6	синий	466	35	110°
BLFA054MBC-12V-P	12		466	35	
BLFA054MGCK-6V-P	6	зеленый	570	460	
BLFA054MGCK-12V-P	12		570	460	
BLFA054MWC-6V-P	6	белый	X=0.33	130	
BLFA054MWC-12V-P	12		Y=0.34	130	
BLFA054SECK-6V-P	6	красный	601	760	
BLFA054SECK-12V-P	12		601	760	
BLFA054SURCK-6V-P	6		635	510	
BLFA054SURCK-12V-P	12	желтый	635	510	
BLFA054SYCK-6V-P	6		590	130	
BLFA054SYCK-12V-P	12		590	130	